

# "Nordic" KM Serija

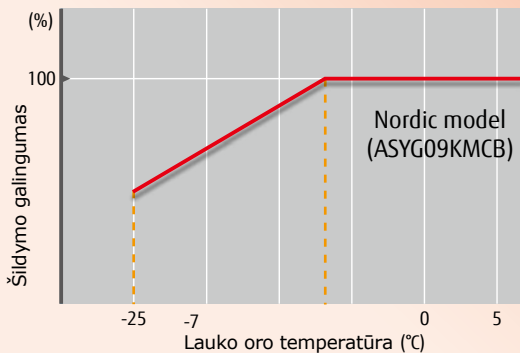
ASYG09KMCB / AOYG09KMCBN  
 ASYG12KMCB / AOYG12KMCBN  
 ASYG14KMCB / AOYG14KMCBN



## Didelis šildymo galingumas net prie žemų lauko oro temperatūrų

Išlaikomas didelis šildymo galingumas net prie žemų lauko oro temperatūrų dėl padidinto lauko bloko šilumokaičio ir vidinio bloko ventiliatoriaus

- Nominali galia išlaikoma iki  $-7^{\circ}\text{C}$  lauko oro temperatūros
- Užtikrintas veikimas prie  $-25^{\circ}\text{C}$  lauko oro temperatūros



Anti-užšaliminė technologija

Išplėsta erdvė  
 Prevencija nuo užšalimo

Dugno šildytuvai  
 Gamykliškai integruota apsauga

Neužšalanti detalės  
 Visi komponentai pritaikyti darbui prie itin žemų temperatūrų

Aukšto galingumo technologija

Efektывus padidintas šilumokaitis

Didelio našumo  
 dvipakopis inverterinis kompresorius



## Naujos kartos šaltnešis R32

Naujasis šaltnešis R32 yra itin ekologiškas ir draugiškas aplinkai



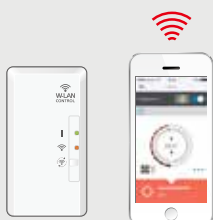
Freono kiekis

**-29%**

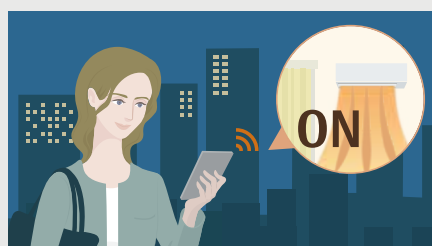
Lyginant su senuoju 14modeliu (R410A.)



## Valdymas mobiliuoju telefonu (Opcija)



WIFI valdymas



**Modelis : ASYG09KMCB / ASYG12KMCB / ASYG14KMCB  
AOYG09KMCBN / AOYG12KMCBN / AOYG14KMCBN**



Belaidis valdymo pultas



ASYG09/12/14KMCB



AOYG09/12/14KMCBN

**Papildomi galimi priedai:**

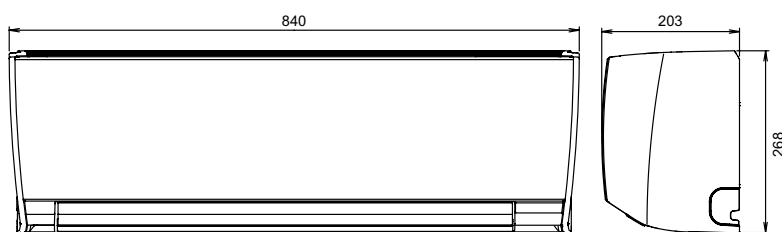
Laidinis pultas : UTY-RVNYM, UTY-RNNYM  
Pajungimo komplektas : UTY-XWZXZ5

Paprastas laidinis pultas : UTY-RSNYM  
WIFI pajungimo priedas : UTY-TFNXZ1

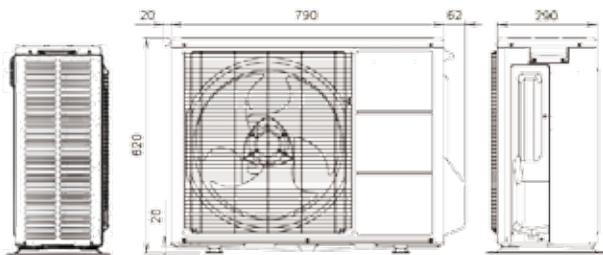
Komunikacijos plokštė : UTY-XCBXZ2

**Išmatavimai**

**Vidinis blokas : ASYG09/12/14KMCB**



**Išorinis blokas : AOYG09/12/14KMCBN**



**Specifikacija**

Modelio pavadinimas		Vidinis		ASYG09KMCB	ASYG12KMCB	ASYG14KMCB		
		Išorinis		AOYG09KMCBN	AOYG12KMCBN	AOYG14KMCBN		
Elektros maitinimas				~1f / 230 / 50				
Vėsinimas	Galingumas	Nominalus		kW	2.50	3.40	4.20	
		Min-Max		Btu / h	8,500	11,600	14,300	
	El. galingumas			kW	1.0 - 3.2	1.0 - 4.15	1.1 - 4.8	
				kW	0.630	0.925	1.205	
	EER				kW / kW	3.97	3.68	3.49
	Pdesign vėsinimas				kW	2.50	3.40	4.20
	SEER				-	6.50	6.90	7.10
	Energijos klasė				-	A++	A++	A++
	Noise	Indoor	Garso slėgis	Hi	dB(A)	43	43	44
				Qu		21	21	25
Garso galia			Hi	59		59	60	
Outdoor		Garso slėgis	Hi	48		49	49	
			Hi	63		65	65	
		Garso galia	Hi	63		65	65	
Šildymas	Galingumas	Nominalus		kW	3.20	4.00	5.40	
		Min-Max		Btu / h	10,900	13,600	18,400	
	El.galingumas			kW	0.9 - 5.2	0.9 - 5.7	1.1 - 6.0	
				kW	0.730	0.990	1.560	
	COP				kW / kW	4.38	4.04	3.46
	Pdesign šildymas (-10°C)				kW	3.00	3.60	4.50
	SCOP				-	4.10	4.10	4.10
	Energijos klasė				-	A+	A+	A+
	Garso lygis	Vidinis	Garso slėgis	Hi	dB(A)	43	43	44
				Qu		22	22	27
Garso galia			Hi	59		59	60	
Išorinis		Garso slėgis	Hi	43		47	47	
			Hi	59		63	63	
		Garso galia	Hi	59		63	63	
Išmatavimai	Vidinis	H×W×D		mm	268 × 840 × 203	268 × 840 × 203	268 × 840 × 203	
		Svoris		kg	8.5	8.5	8.5	
	Išorinis	H×W×D		mm	620 × 790 × 290	620 × 790 × 290	620 × 790 × 290	
		Svoris		kg	35	35	35	
Vamzdynas	Pajungimo diametras (skystis / dujos)		mm	6.35 / 9.52	6.35 / 9.52	6.35 / 9.52		
	Maksimalus trasos ilgis		m	20	20	20		
	Išorinis blokas užpildytas		m	15	15	15		
	Maksimalus aukščio perkritis		m	15	15	15		
Veikimo ribos	Vėsinimas		°C	10 to 43	10 to 43	10 to 43		
	Šildymas		°C	-25 to 24	-25 to 24	-25 to 24		
Šaltnešis	Kiekis (tipas)		g	850 (R32)	850 (R32)	850 (R32)		

Specifikacijos nurodytos prie sekančių sąlygų:  
Vėsinimas : Vidaus temperatūra 27°CDB / 19°CWB, Lauko oro temperatūra 35°CDB / 24°CWB. Šildymas : Vidaus temperatūra 20°CDB / (15°CWB), Lauko oro temperatūra 7°CDB / 6°CWB.



ISO 9001 Certified number: 01 100 075229  
ISO 14001 Certified number: 01 104 9345  
ISO 19001 Certified number: 01 100 79059  
Fujitsu General (Thailand) Co., Ltd.  
Fujitsu General (Shanghai) Co., Ltd.

**FUJITSU GENERAL LIMITED**

3-3-17, Suenaga, Takatsu-ku, Kawasaki 213-8502, Japan  
<https://www.fujitsu-general.com/>

Distributed by :