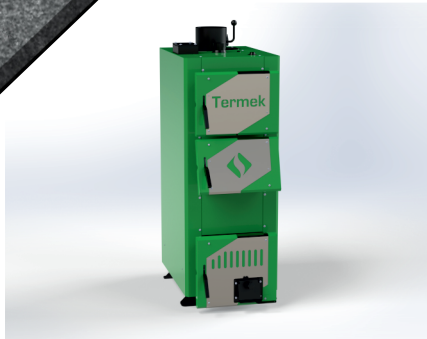


Kieto kuro vandens šildymo katilas „TERMEK DUO UNI“

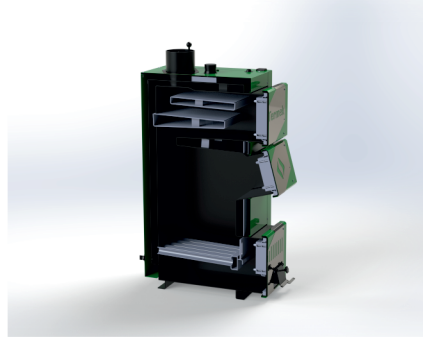
Aukšto naudingumo koeficiento,
unikalios konstrukcijos kietojo kuro katilai,
turintys iki 60 cm kuro įkrovą.



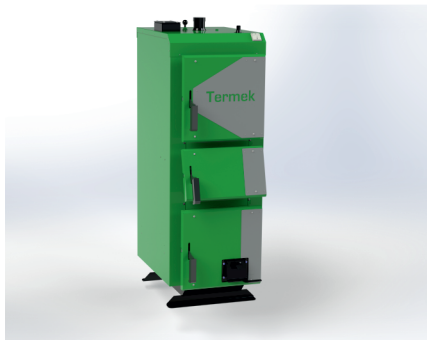
12-20 kW



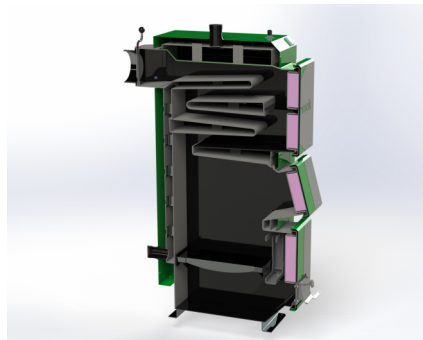
12-20 kW pjūvis



27-50 kW



27-50 kW pjūvis



Traukos reguliatorius,
elektroninis valdiklis
su ventiliatoriumi **

PRIVALUMAI:

- Katilo šilumokaičiui suteikiama iki 4 m. garantija*.
- Aukštas naudingumo koeficientas (virš 82%).
- Šilumokaitis pagamintas iš 5-6 mm katilinio plieno.
- Didelė kuro įkrova (iki 60 cm. ilgio priklausomai nuo modelio).
- Patogus katilo valymas.
- Patogus ir lengvas katilo užkūrimas.
- Mechaninis katilo ardelių valymas.
- Katile galima kūrenti įvairų kurą.
- Ilgą degimo laiką užtikrina didelis šilumokaičio plotas ir didelio tūrio pakura.
- Traukos reguliatorius,elektroninis valdiklis su ventiliatoriumi**
- Elektroninis valdiklis valdo: katilo temperatūrą, ventiliatoriaus apsukas, dviejų cirkuliacinių siurblių darbą (centrinio šildymo ir karšto vandens),kuro degimo parametrus ir t.t.

*yra papildomų sąlygų

**užsakomi papildomai

TERMEK DUO UNI katile galima kūrenti:

- Malkas, kurių ilgis iki 60 cm (priklausomai nuo modelio) ir drėgmė ne didesnė kaip 25%.
- Medienos arba durpių briketus.
- Akmens anglis.

Didelio galingumo kieto kuro vandens šildymo katilas „TERMEK DUO UNI PLUS“

Unikalios konstrukcijos kietojo kuro katilas išsiskiria dideliu šilumokaičio plotu bei turi labai didelę kuro įkrovą (iki 120 cm)



PRIVALUMAI:

- Katilo šilumokaičiui suteikiama iki 2 m. garantija.
- Aukštas naudingumo koeficientas (virš 82%).
- Šilumokaitis pagamintas iš 6 mm katilinio plieno.
- Didelė kuro įkrova (iki 120 cm. ilgio priklausomai nuo modelio).
- Patogus katilo valymas.
- Patogus ir lengvas katilo užkūrimas.
- Mechaninis katilo ardelių valymas.
- Katile galima kūrenti įvairų kurą.
- Ilgą degimo laiką užtikrina didelis šilumokaičio plotas ir didelio tūrio pakura.
- Katilas komplektuojamas su elektroniniu valdikliu su ventiliatoriumi

TERMEK DUO UNI kieto kuro katile galima kūrenti:

- malkas, kurių ilgis iki 120 cm(priklausomai nuo modelio) ir drėgmė ne didesnė kaip 25%.
- medienos arba durpių briketus.
- akmens anglis