

Difuzoriaus paruošimas	1 psl.
Dėžutės pajungimas	1 psl.
Tvirtinimas ir ortakių pajungimas	3 psl.
Įmontuoto difuzoriaus apdaila	4 psl.
Difuzoriaus priežiūra	5 psl.

DIFUZORIAUS PARUOŠIMAS

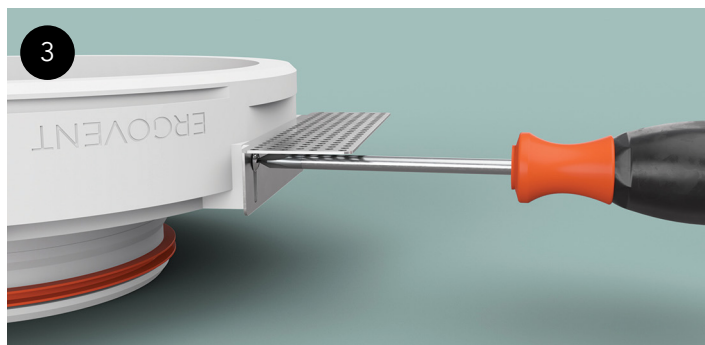
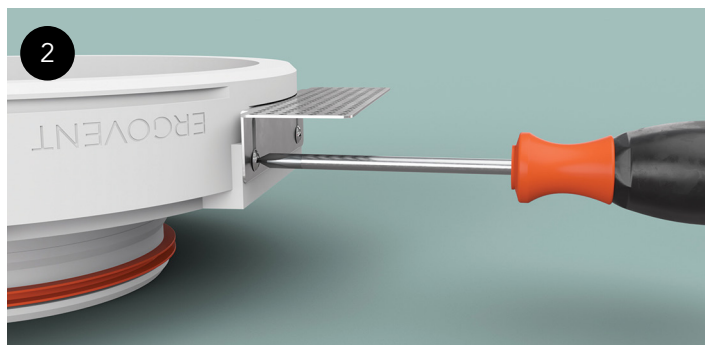
Išimkite difuzorius ir šoninius laikiklius iš dėžučių. Apžiūrėkite kiekvieną difuzorių ar nėra korpuso įtrūkimų. Dangtelius palikite saugiai įdėtus dėžutėse (1 pav.), nes jų reikės tik pradėjus dažymo darbus.



Prisukite šonines tvirtinimo detales. Jos gali būti pritaikytos 1 arba 2 gipso plokščių sluoksniams.

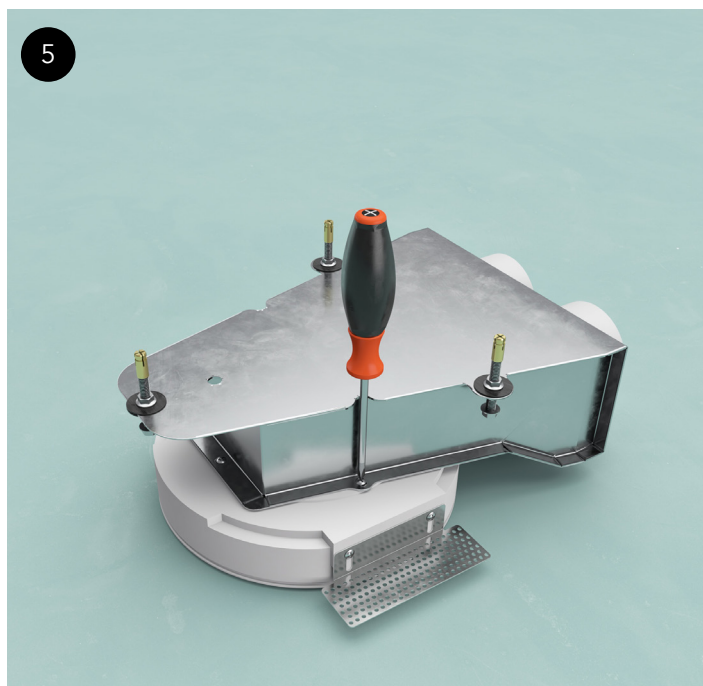
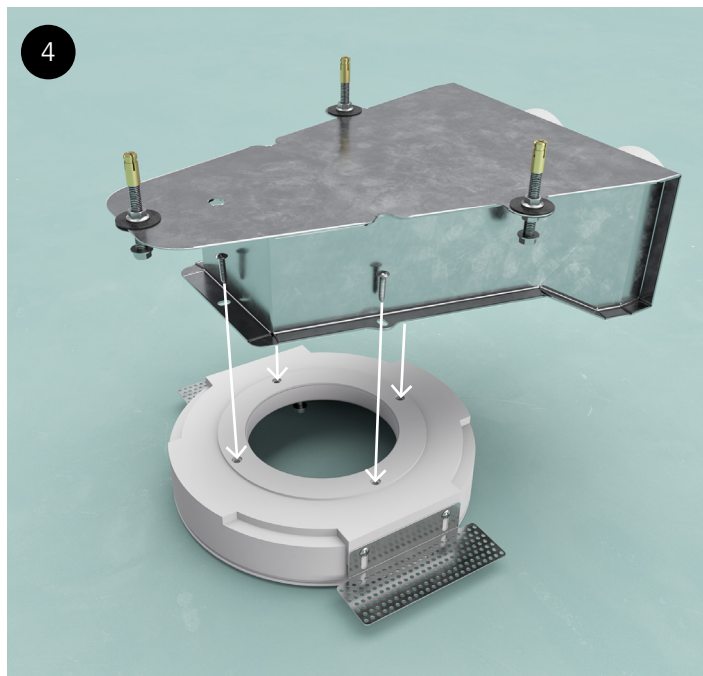
1 sluoksnis: detalė atremiama į bortelį (2 pav.).

2 sluoksniai: tvirtinimo detalė sutapatinama su iškilia briauna korpuse (3 pav.).



DĖŽUTĖS TVIRTINIMAS

Pajungimo dėžutė tvirtinama prie difuzoriaus trimis varžteliais vietoje difuzoriaus movos. Difuzoriaus tvirtinimo detalės turi būti nukreiptos į šonus (4 ir 5 pav.).



Pažymėkite ir išgręžkite skylės dėžutės tvirtinimui prie betoninės perdangos. Atsukite šiek tiek varžtų varžles, kad varžtai lengvai judėtų. Įstatykite į perdangoje išgręžtas skylės bronzinius įvarus ir tvirtai įsukite tvirtinimo varžtus (6 pav.).



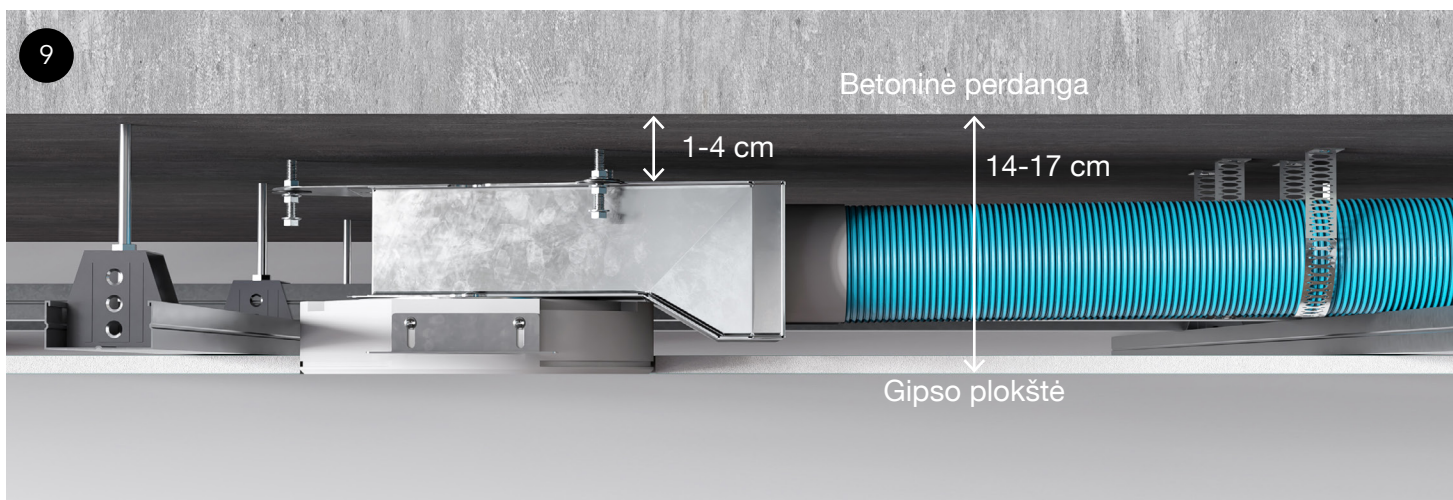
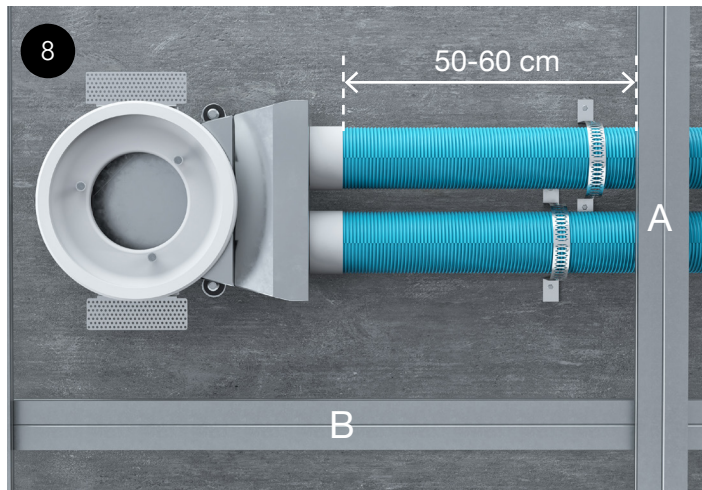
Prijunkite ortakius prie dėžutės pajungimo movų. Sukinėdami apatines varžtų varžles sureguliuokite reikiamą difuzoriaus aukštį. Tuomet prisukite viršutines varžtų varžles, kad dėžutė tvirtai laikytųsi reikiamame aukštyje. Naudojami du varžliarakčius galite tiksliai sureguliuoti reikiamą difuzoriaus aukštį (7 pav.).

Įsitinkinkite, kad difuzoriaus apatinė dalis yra lygi horizontalios plokštumos atžvilgiu.



- Rekomenduojame palikti bent 1 cm tarpą tarp dėžutės ir betoninės perdangos.
- Minimalus erdvės poreikis 14 cm (nuo perdangos iki gipso paviršių).
- Maksimaliai difuzorių galima nuleisti iki 16 cm (atstumas nuo perdangos iki matomo gipso lubų paviršiaus).

Viršutinius lubų profilius B tvirtinkite lygiagrečiai ortakiams. Rekomenduojame nuo ortakių pajungimo movų iki apatinio lubų profilio A palikti 50-60 cm tarpą, kad ortakiai turėtų vietos šiek tiek išsilenkti ir praeiti virš A profilio. Jei nėra galimybės patraukti A profilį, viršutinėje šio profilio dalyje teks padaryti įpjovas ortakiams (8 pav.).



GIPSO PLOKŠTĖS TVIRTINIMAS

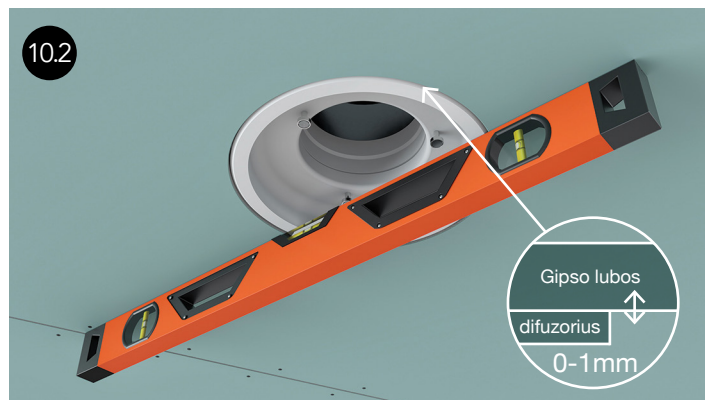
Jeį naudojamas 1 gipso kartono sluoksnis:

Reikiamoje vietoje išpjaunama skylė ir plokštė prisukama (10.1 pav.).



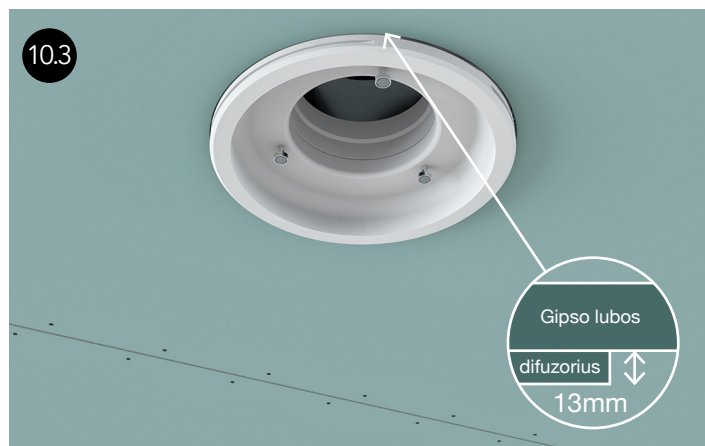
Tikrinkite ar difuzorius stovi lygiai matomo lubų paviršiaus atžvilgiu (10.2 pav). Matomas difuzoriaus kraštas turi būti viename lygyje su gipso lubomis arba išlindęs iki 1 mm.

Jeį difuzorius stovi kreivai, vadinasi šoninės tvirtinimo detalės buvo pritvirtintos nevienodame lygyje. Tokiu atveju reikia išimti difuzorių ir sureguliuoti tvirtinimo detales.



Jeį naudojami 2 gipso kartono sluoksniai:

Pritvirtinus pirmąjį gipso sluoksnį difuzoriaus korpusas turi būti išlindęs apie 13 mm (10.3 pav). O prisukus antrąjį sluoksnį – lygiai su gipso plokšte arba išlindęs iki 1 mm.



DIFUZORIAUS TVIRTINIMAS

Difuzorius tvirtinamas savisriegiais varžteliais (10.4 pav.). Prisukama kiaurai per gipso plokštę prie šoninių tvirtinimo detalių.



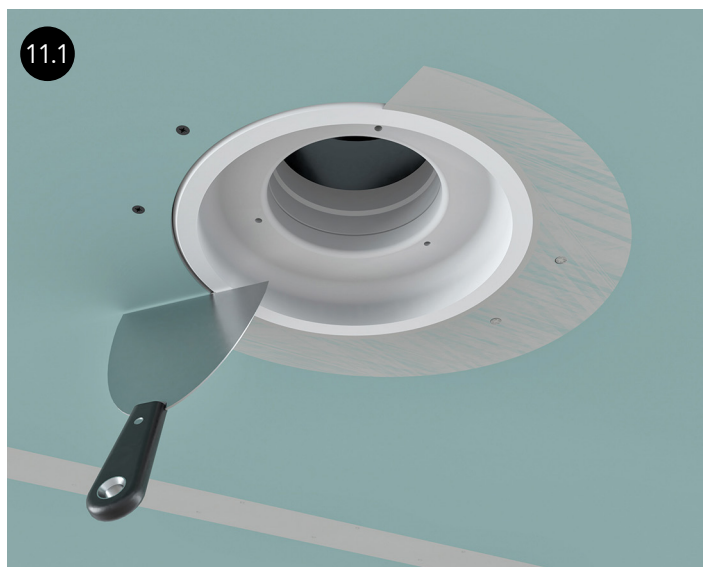
Difuzorius paruoštas apdailai.

Pereikite prie apdailos instrukcijų (4 psl).

- Vykdamas apdailos darbus rekomenduojame vadovautis Knauf apdailos technologija.
- Pašalinkite dulkes nuo glaistomų paviršių ir tarpų. Paviršius gruntuokite **Ceresit CT-17** arba **Knauf „Tiefgrund“** gruntu.

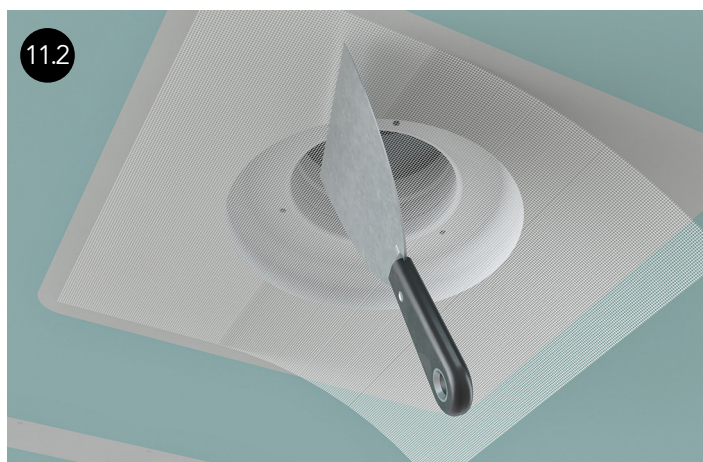
GLAISTYMAS IR ARMAVIMAS

Glaistu užpildomas tarpas tarp difuzoriaus ir gipso plokštės. Rekomenduojame naudoti **Knauf „Fugenfuler“** arba **„Uniflott“** glaistą (11.1 pav).

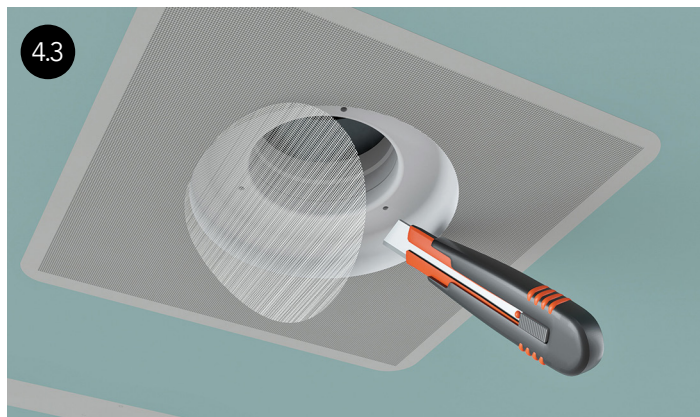


- Siekiant išvengti įtrūkimų sujungimo siūlėje rekomenduojame visą sujungimo plotą armuoti stiklo audiniu.

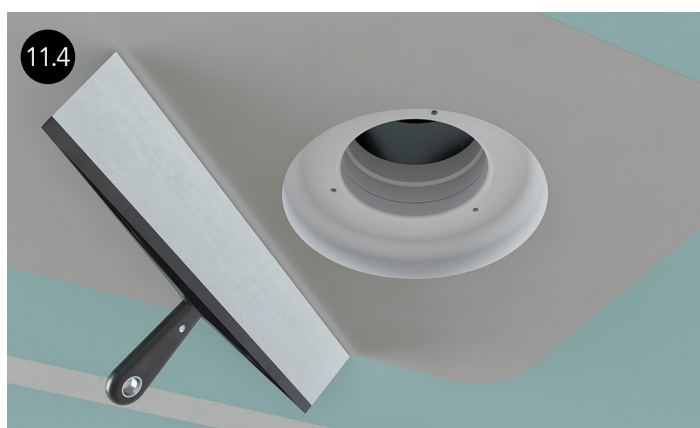
Iš plono stiklo audinio iškerpami 35 x 35 cm lakštai. Stiklo audinys įspaudžiamas į glaistą tiesiai ant difuzoriaus zonos. Spaudžiant glaistykle audinys kruopščiai išlyginamas, kad gerai pasinertų į glaistą (11.2 pav).



Glaistui pradžiuvus, išpjaunamas centrinėje difuzoriaus dalyje esantis stiklo audinys. Pjaukite aštriu peiliuku lygiai su vidiniu difuzoriaus kraštu, stengdamiesi nepažeisti gipsinio korpuso (11.3 pav).



Užtepamas dar vienas glaisto sluoksnis (11.4 pav). Sustingus glaistui viskas dailinama smulkiu šveitimo popieriumi.



DAŽYMAS

- Glaistytus paviršius prieš dažymą gruntuokite giluminiu gruntu, o drėgnose patalpose - drėgmei atspariu gruntu.
- Drėgnose patalpose lubų dažymui naudokite specialiai tokioms patalpoms skirtus, drėgmei atsparius lubų dažus.

Lubų dažais dažomas visas difuzoriaus vidinis paviršius (11.5 pav).



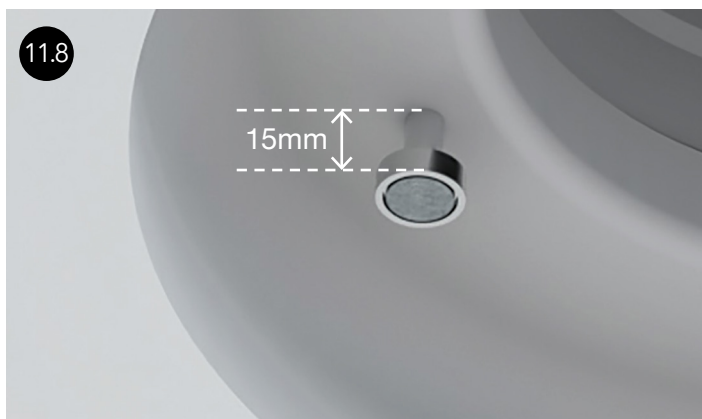
Centrinio dangtelio nereikia glaistyti prieš dažymą. Užtenka tik gruntuoti. Dažykite tik matomus centrinio dangtelio paviršius (4.6 pav).



Pilnai išdžiuvus dažams dangtelį galima įstatyti į vietą. Dangtelis tvirtinamas ant trijų magnetinių kojelių (11.7 pav).



Magnetines kojeles sureguliuokite taip, kad visos jos būtų išsikišusios iš difuzoriaus korpuso 15 mm (11.8 pav).



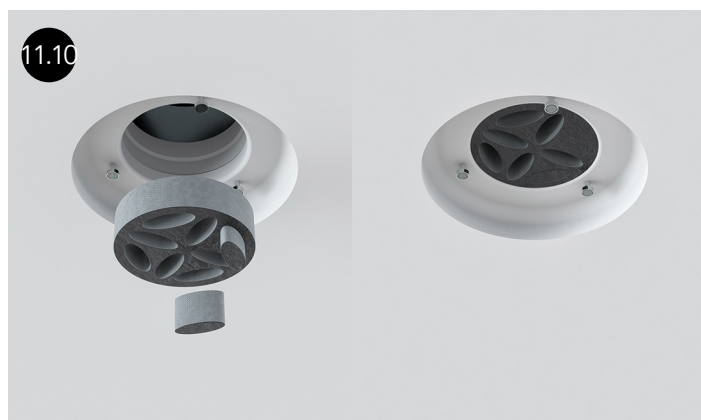
Difuzoriaus montavimas baigtas (11.9 pav).



ORO SRAUTO REGULIAVIMAS

- Difuzoriaus dangtelis visuomet turi būti lygiai su lubomis.
- Jei yra poreikis reguliuoti oro srautą, rekomenduojame papildomai įsigyti ir naudoti INNO sklendes. Jos būna standratinių 100 mm, 125 mm ar 160 mm diametru.

Sklendės įstatymas. Nuimkite difuzoriaus dangtelį. Elastingą sklendę įstatykite į difuzoriaus pajungimo atšaką. Oro srautas reguliuojamas keičiant sklendės segmentų skaičių (11.10 pav).



DIFUZORIAUS PRIEŽIŪRA

- Siekiant išlaikyti švarą paduodamo oro srauto difuzorių viduje reguliariai keiskite rekuperatoriaus filtrus. Iš lauko pateks mažiau nešvarumų ir difuzoriai ilgiau išliks švarūs.

Rekomenduojame bent kartą per metus atlikti difuzoriaus valymą. Minkšta dulkių šluotele valykite difuzoriaus vidų, kad jame nesikaupytų ir ilgai nevalyti nepriliptų nešvarumai. Susikaupusias dulkes galima nusiurbti ir dulkių siurbliu. Stenkitės nepažeisti dažyto paviršiaus.

