

HITACHI

Yutaki S Yutaki SCombi

„Split“ tipo šilumos siurbLIAI oras–vanduo



Geriausias pasirinkimas šildymui, vėsinimui ir karšto vandens ruošimui

Cooling & Heating



2024 11 05



TURINYS

Atraskite naujos kartos šilumos siurblius „Yutaki S“ ir „Yutaki SCombi“. Šie atnaujinto dizaino našūs šilumos siurbLIAI su patogiais valdikliais yra geriausias pasirinkimas visiems Jūsų projektams!

-
- 04 Šilumos siurbLIAI oras–vanduo

 - 04 „Yutaki S“ ir „Yutaki SCombi“ modeliai

 - 05 „Yutaki“ pritaikymo galimybės

 - 06 Savybės ir privalumai

 - 08 Valdymas ir ryšys

 - 10 Priedai ir internetiniai įrankiai / Kainynas

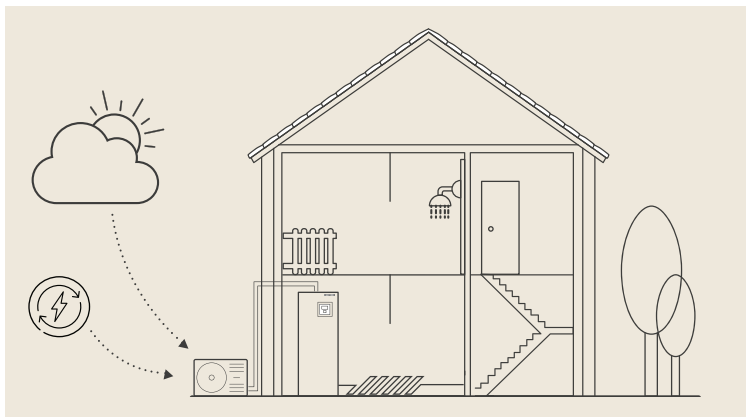
 - 12 Techniniai duomenys / Kainynas
-

Šilumos siurblys oras–vanduo

Atsinaujinančios energijos sprendimai

Pasitelkiant atsinaujinančius energijos išteklius, tokius kaip oras, „Hitachi Yutaki“ šilumos siurbliai ne tik užtikrina ženkliai mažesnes elektros energijos sąnaudas, bet ir pasižymi mažesniu poveikiu aplinkai.

Mūsų gaminiai yra puikus būdas pereiti prie žaliosios energijos ir tiesiogiai prisideda prie tvarios ir mažai anglies dioksido išskiriančios ateities energetikos. Oras–vanduo šilumos siurbliai ne tik yra viena geriausių šildymo sistemų, kuri tinka visų tipų namams, bet ir sugeneruoja ženkliai daugiau energijos nei jos patys suvartoja.



+ MAŽESNĖS ENERGIJOS SĄNAUDOS:
„Hitachi“ šilumos siurbliai generuoja energiją iš aplinkos oro, kad užtikrintų idealų mikroklimatą namuose ir mažesnes energijos sąnaudas.

Modelis	kW	3,5	4,3	6	8	11	14	16	20	24
Yutaki S		●	●	●	●	●	●	●	●	●
Yutaki SCombi		●	●	●	●	●	●	●		

IŠORINIAI BLOKAI



RAS-1.5-3WHVRP2 RAS-4~10WH(V)NPE

+ PLATUS GALIOS DIAPAZONAS:
Vienas plačiausių galios diapazonų rinkoje: nuo 3,5 kW iki 24 kW!

VIDINIAI BLOKAI



Yutaki S

Yutaki SCombi

„Yutaki“ pritaikymo galimybės

Idealus pasirinkimas tiek naujoms, tiek renovuojamoms sistemoms



UNIVERSALUMAS IR EFEKTYVUMAS

„Yutaki S“ ir „Yutaki SCombi“ šilumos siurbLIAI patenkins visus Jūsų šildymo, vėsinimo ir karšto vandens ruošimo poreikius su:

- išorine talpykla ant sienos kabinamiems blokams.
- Integruota talpykla pastatomiems blokams.

+ KOMPAKTIŠKUMAS:

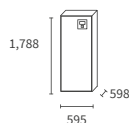
„Yutaki SCombi“ kabinamo bloko matmenys nesiekia 600 x 600!

+ NAUJA INTEGRUOTA TALPYKLA:

„Yutaki SCombi“ integruota atnaujinta 220 l nerūdijančiojo plieno talpykla

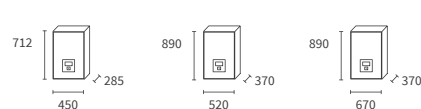


Pastatomas blokas



„Yutaki SCombi“
nuo 1.5 iki 6 HP

Sieninis blokas



„Yutaki S“
nuo 1.5 iki 3 HP

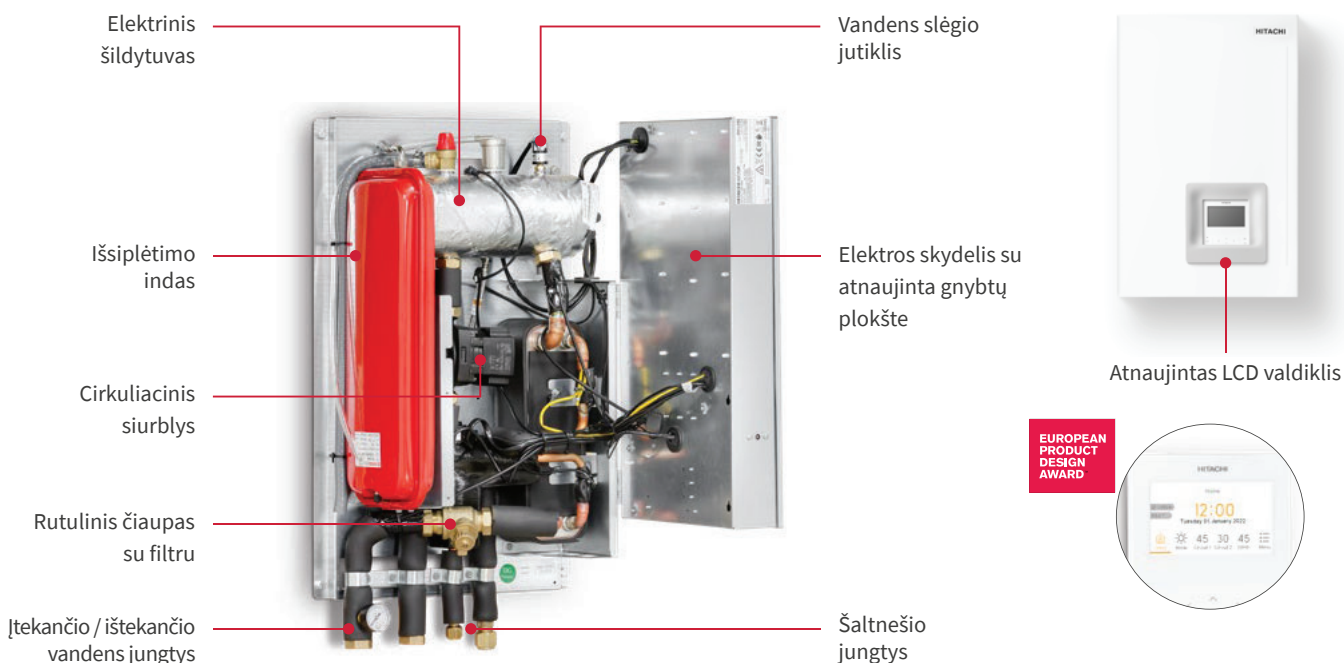
„Yutaki S“
nuo 4 iki 6 HP

„Yutaki S“
8 ir 10 HP

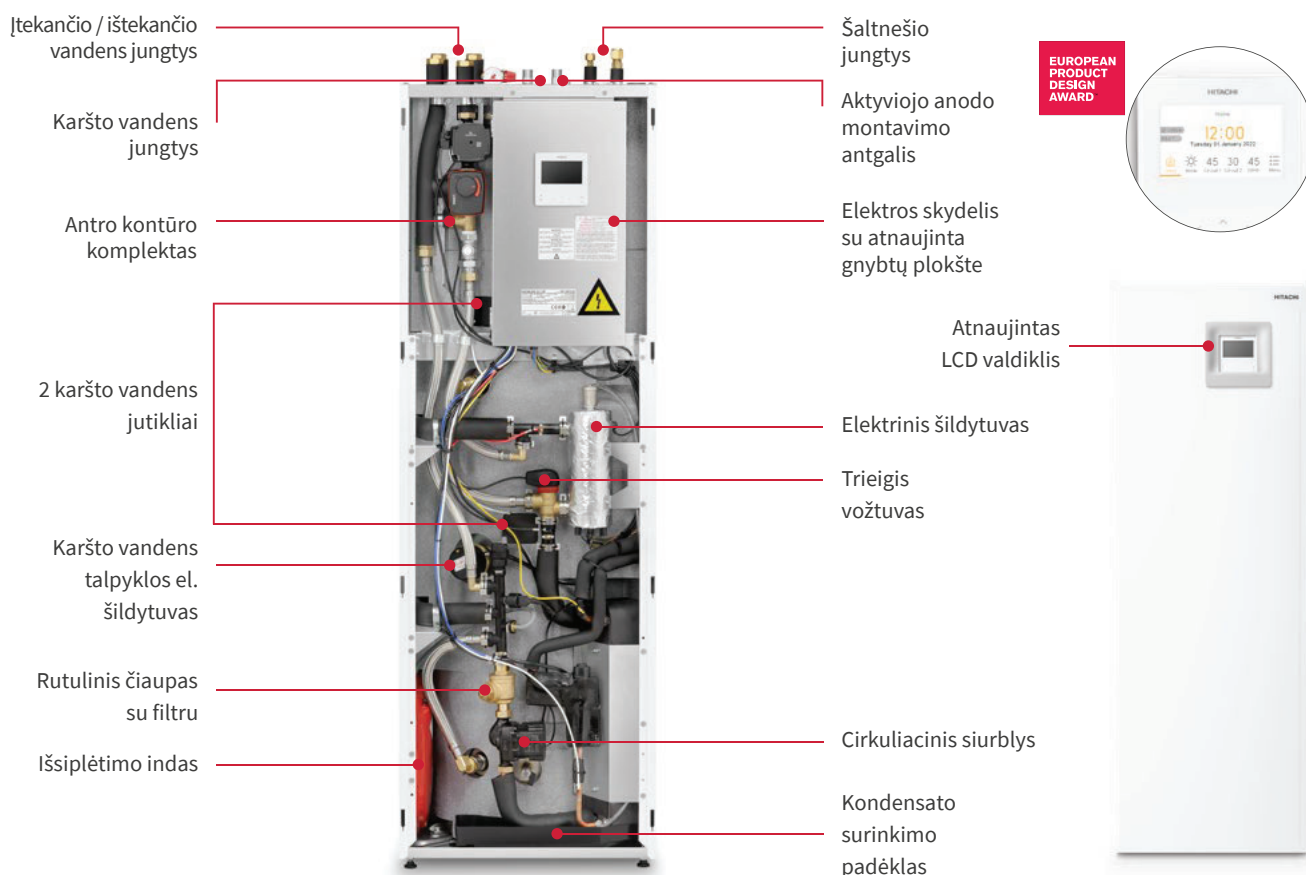
Savybės ir privalumai

Nauja vidinio bloko konstrukcija – platesnės galimybės

„YUTAKI S“: PLATUS GALIOS DIAPAZONAS – NUO 3,5 IKI 24 KW



„YUTAKI SCOMBI“: KOMPAKTIŠKIAUSIAS „VISKAS VIENAME“ MODELIS



NAŠŪS ĮRENGINIAI AUKŠČIAUSIO LYGIO KOMFORTUI



Našūs įrenginiai maksimaliam komfortui

Efektyviausias veikimas ištisus metus, nepriklausomai nuo atliekamos funkcijos.

- Sezoninis efektyvumas iki A+++
- Geriausias efektyvumas: COP 5,1 ir EER 5,4
- Ruošia 60 °C temp. vandenį prie -10 °C



Greito prijungimo blokai

Greitas ir paprastas montavimas

- Visos jungtys išdėstytos bloko viršuje
- Patogi prieiga prie visų komponentų
- Išskirtinės funkcijos LCD valdiklyje (vedlys, apžvalga realiuoju laiku, paleidimo meniu)



Europoje suprojektuotas blokas

Geresnė pagalba montuotojams

- Optimalus integravimas į bet kurią namų sistemą
- Sumontuota įranga užima mažiau vietos
- Intuityvus LCD valdiklis



„Keymark“ sertifikatas

Visai šilumos siurblių serijai suteiktas „Keymark“ sertifikatas

- Unikalus ES kokybės ženklas
- Garantuojama aukščiausia kokybė ir efektyvumas



Modeliai su R32 freonu

JCH sparčiai pereina prie mažo visuotinio atšilimo potencialo (GWP) freono

- Draugiškas aplinkai
- Efektyvesnis
- Atitinka fluorintoms dujoms taikomas vertes (F-Gas)



Sumanus valdymas

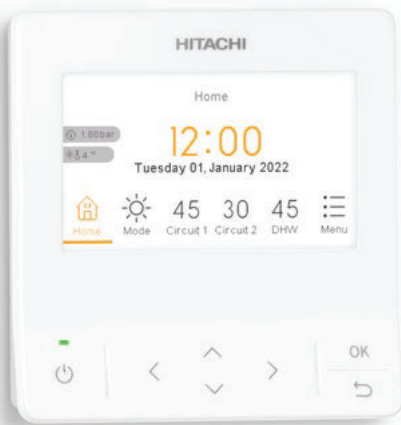
Valdykite savo „Yutaki“ įrenginį kad ir kur bebūtumėte!

- Nuotolinis valdymas
- Nuotolinė techninė priežiūra



Valdymas ir ryšys

Naujos kartos LCD valdiklis



NEW

EUROPEAN
PRODUCT
DESIGN
AWARD

Išskirtinis dizainas ir naudotojo patirtis.

Mūsų naujasis dizaino apdovanojimą pelnęs spalvotas valdiklis ne tik dailiai atrodo, bet ir yra patogus valdyti.

Naująjį „Yutaki S“ ir „SCombi“ LCD valdiklį galima nuimti nuo vidinio bloko ir naudoti kaip laidinį termostatą.



Termostato režimas



Serviso meniu



Tamsus meniu

INTUITYVI GRAFINĖ SĄSAJA SU IŠSKIRTINĖMIS FUNKCIJOMIS

LCD valdiklį galima naudoti ir kaip bloko valdiklį, ir kaip laidinį termostatą.

- Visos funkcijos valdomos „Yutaki“ LCD valdikliu: antras šildymo kontūras, katilas, baseino šildymas, elektrinis šildytuvas ir t. t.
- Įrenginio konfigūravimas atliekamas vos keliais paspaudimais LCD valdiklyje!

① **VEDLYS:** su intuityviu 10 klausimų konfigūravimo vedliu įdiegsite ir paleisite įrenginį vos per 2 minutes. Paprasta, greita ir tiksliai taip, kaip Jums reikia. Įrenginys sukonfigūruojamas ir paruošiamas naudoti atsakant į ekrane pateikiamus trumpus klausimus.

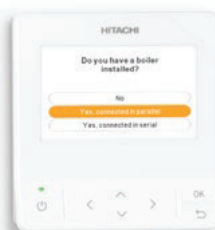
② **INFORMACINIS REŽIMAS:** sistemos būseną galima patikrinti įjungus LCD valdiklio informacinę diagramą, kurioje realiu laiku pateikiami įrenginio veikimo duomenys: kas 5 minutes registruojami 23 eksploataciniai rodmenys.

③ **KONVEKTORIŲ VALDYMAS:** Jums nebereikia atskiro termostato vien konvektoriams. Su „Yutaki“ LCD valdikliu galėsite tiesiogiai valdyti konvektoriaus ventiliatoriaus greitį ir veikimo režimą.

④ **ENERGIJOS SĄNAUDOS:** „Yutaki“ LCD valdiklyje galėsite stebėti energijos duomenis (naudojamoji galia ar galingumas), vykstant patalpų šildymui, vėsinimui, karšto vandens ruošimui, baseino vandens šildymui, ar bendrus sistemos duomenis.



+ DAUGIAKALBĖ SĄSAJA:
Galimos 26 sistemos kalbos,
įskaitant lietuvių!



(1) Vedlys



(2) Informacinis režimas



(3) Konvektorių valdymas



(4) Energijos sąnaudos

VALDYKITE SAVO „YUTAKI“ ŠILUMOS SIURBLĮ NUOTOLINIU BŪDU

„CSNET Home“ ir „CSNET Home Pro“ programėlės



Valdykite savo „Yutaki“ šilumos siurblį nuotoliniu būdu su CSNET Home programėle:

- nustatykite šildymo, vėsinimo, karšto vandens ir baseino vandens temperatūrą.
- Akimirksniu aktyvinkite atostogų režimą ar savaitinį laikmatį.
- Gaukite informaciją apie sistemos pavojaus signalus.

„Hitachi“ nuotolinės techninės priežiūros sistema montuotojams „CSNET Home Pro“:

- matykite visų prijungtų šilumos siurbių eksploatacinius duomenis realiu laiku.
- Gaukite įspėjimus apie pavojaus signalus el. paštu.
- Gedimų šalinimo gidas įjungiamas vos keliais paspaudimais.

Ryšio sąsajos „CSNET Home“ ir „CSNET Home Pro“ programėlėms



Namų automatikos adapteris

ATW-IOT-01

PATALPOS TERMOSTATAI IR KASKADINIS VALDIKLIS

Naujieji „Yutaki S“ ir „Yutaki SCombi“ suderinami su mūsų gaminamais termostatais.

Išmanusis bevielis termostatas

(ATW-RTU-11)



Išmanusis bevielis termostatas

(2 šildymo kontūras) (ATW-RTU-12)



Laidinis termostatas

(PC-ARFH2E)



Kaskadinis valdiklis

(ATW-YCC-03)

NEW



Naujos kartos „Yutaki S“ ir „Yutaki SCombi“ šilumos siurbliams galima rinktis naują kaskadinį valdiklį. Vienu centriniu valdikliu valdomas visos pakopinės sistemos įrenginių veikimas:

- valdoma iki 8 pakopinių būdu sujungtų „Yutaki“ įrenginių.
- Šildymas, vėsinimas ir karšto vandens ruošimas.
- Unikalioms funkcijoms: rotacinis valdymas, pavojaus signalų valdymas, išmanusis atitirpinimas.

Priedai ir internetiniai įrankiai / Kainynas

PRIEDAI



nuo 89,00 EUR

„Yutaki S“ vėsinimo
komplektas

ATW-CKS-01/02/03



nuo 76,00 EUR

„Yutaki SC“ vėsinimo
komplektas

ATW-CKSC-02



454,00 EUR

„Yutaki SC“ vėsinimo
komplektas (su kondensato siurbliu)

ATW-CKSC-03



119,00 EUR

Antras lauko temp. jutiklis

ATW-2OS-02



47,00 EUR

Patalpos laidinis jutiklis

ATW-ITS-01



59,00 EUR

Univ. vandens temp. jutiklis

ATW-WTS-02Y



433,00 EUR

Aktyvusis anodas

ATW-CP-05



1163,00 EUR

Antro šildymo kontūro
kompl. (sieninis)

ATW-2TK-07



1057,00 EUR

Antro šildymo kontūro
komplektas (integruotas)

ATW-2TK-08



717,00 EUR

Hidraulinis atskyrimo indas

ATW-HSK-01



nuo 2580,00 EUR

Karšto vandens šildytuvas

DHWT-200/300S-3.0H2E



229,00 EUR

„Aquatat“ vandens slėgio
jutiklis

ATW-AQT-01



237,00 EUR

Triejis vožtuvas

ATW-3WV-01



59,00 EUR

Atbulinis vožtuvas

ATW-WCV-01



187,00 EUR

Srauto praleidimo
vožtuvas

ATW-DPOV-01



938,00 EUR

KNX adapteris

ATW-KNX-02



266,00 EUR

MODBUS adapteris

ATW-MBS-02

HCA16MB



318,00 EUR

Pagalbinio išvesties signalo
dėžutė

ATW-AOS-02

Priedai, skirti išorinių blokų apsaugai nuo nepalankių oro sąlygų:

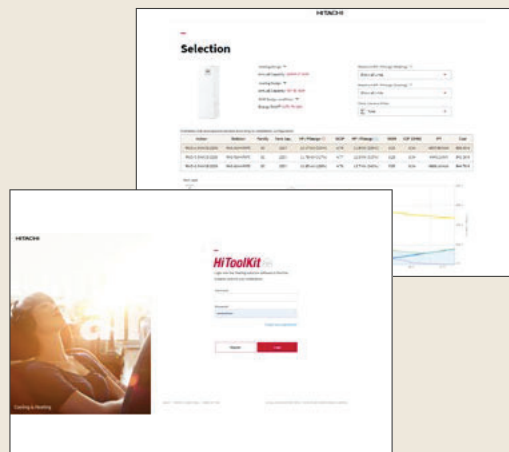
- Apsauga nuo sniego
- Kreiptuvai
- Apsauga nuo vėjo
- Kondensato surinkimo padėklo šildytuvas.

Geriausia projektavimo programinė įranga, su kuria paruošite klientams tinkamiausią sistemos variantą.

- Patogi naudoti ir moderni sąsaja
- Išsamios funkcijos:
 - Pasirinkimas pagal šildymo ir vėsinimo poreikį
 - Automatinis priedų parinkimas
 - Montavimo darbų kaina
 - Išsami ataskaita ir t. t.
- Pakopinės sistemos konfigūravimas su visais galimais „Yutaki“ įrenginiais ir galimybė valdyti su kaskadiniu valdikliu

Naudokite šią nuorodą:

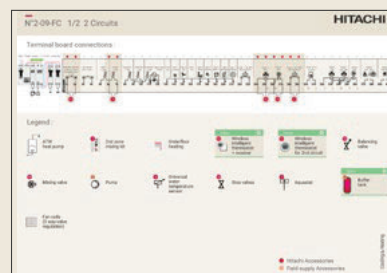
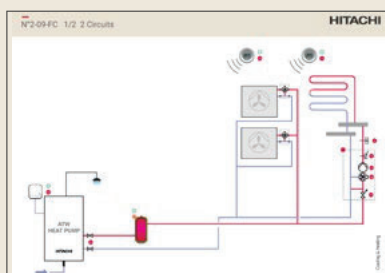
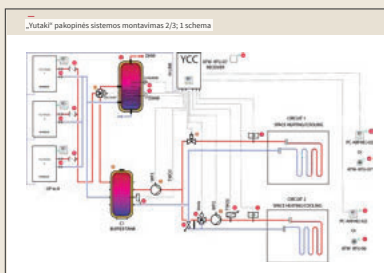
<https://www.hitachi-hitoolkit.com/yutaki/login>



„YUTAKI“ PRITAIKYMO GALIMYBĖS

Unikali internetinė schemų biblioteka „Yutaki“ šilumos siurbliams oras–vanduo.

- Atsakius mažiau nei 10 klausimų sukuriamą nesudėtingą hidraulinę schemą
- Pateikiama išsami informacija apie hidraulines jungtis, prijungimą prie „Yutaki“ gnybtų plokštės ir montavimui reikalingus priedus („Hitachi“ / papildoma)
- Paprastos ar pakopinės sistemos



Naudokite šią nuorodą:

www.yutaki-applications.com

Techniniai duomenys / Kainynas

Yutaki S

Modelis	R32				R410A						
	YUTAKI S 3,5kW	YUTAKI S 4,3kW	YUTAKI S 6kW	YUTAKI S 8kW	YUTAKI S 11kW	YUTAKI S 14kW	YUTAKI S 16kW	YUTAKI S 20kW	YUTAKI S 24kW		
Šildymo duomenys (orientaciniai duomenys)											
Min./vard./maks. šildymo galia (A7/W35)	kW	1,85 / 3,5 / 6,3	1,85 / 4,3 / 6,5	2,1 / 6 / 8,6	2,1 / 8 / 11	4,3 / 11 / 15,2	4,8 / 14 / 16,7	5,5 / 16 / 17,8	9 / 20 / 25,5	10 / 24 / 32	
Vard./maks. šildymo galia (A-7/W35)	kW	3,0 / 5,21	4,5 / 5,5	5,3 / 6,2	5,8 / 7,5	9,7 / 10,6	11,5 / 12	12 / 13	14,2 / 17,9	16,5 / 21	
Vard./maks. šildymo galia (A-7/W45)	kW	- / -	- / -	- / -	- / -	10 / 10	11 / 11,6	11,5 / 12,5	15 / 16,6	16,5 / 18,5	
Vard./maks. šildymo galia (A-7/W55)	kW	3 / 3,84	4 / 4,77	4,7 / 5	5 / 5,5	8,7 / 9,7	9,7 / 11,2	10,5 / 12	12,5 / 14,5	15,5 / 17,3	
Vard. naudojami galia (A7/W35)	kW	0,69	0,86	1,2	1,74	2,2	2,97	3,5	4,65	5,59	
Efektyvumo koeficientas COP (A7/W35) pagal EN14511	-	5,1	5	5	4,6	5	4,71	4,57	4,3	4,29	
Sezoninis efektyvumo koef. (SCOP, vidutinio klimato), esant 35 °C / 55 °C, pagal EN14825	-	4,46 / 3,2	4,57 / 3,32	4,5 / 3,25	4,5 / 3,2	4,75 / 3,48	4,45 / 3,4	3,9 / 3,20	3,83 / 3,08	3,6 / 2,98	
Sezoninis efektyvumo koef. šildymui nš (35 °C) 1~3~	%	175				187 / 186	175 / 174	153 / 152	- / 150	- / 141	
Sezoninis efektyvumo koef. šildymui nš (55 °C) 1~3~	%	125				136 / 135	133 / 133	125 / 125	- / 120	- / 116	
Energijos naudojimo efektyvumo klase 35 °C / 55 °C	-	A+++/A++				A+++/A++		A++/A++	A++/A+	A+/A+	
Šildymui ruošiamo vandens temperatūros diapazonas	°C	20/60°C				20/60°C					
Maks. ruošiamo vandens temperatūra tik termodinaminiam režime	°C	Ruošia 60 °C temp. vandenį prie -5 °C				Ruošia 60 °C temp. vandenį prie -10 °C					
Vėsinimo duomenys (papildoma funkcija) (orientaciniai duomenys)											
Vard./maks. vėsinimo galia (A35/W7)	kW	3,5 / 4,69	4 / 5,12	5,3 / 6	6,5 / 7	7,2 / 11,8	9,5 / 12,6	10,5 / 13,7	14 / 16,4	17,5 / 20,6	
Vard. naudojami galia (A35/W7)	kW	1,17	1,05	1,47	1,94	2,18	2,95	3,72	4,48	4,08	
EER (energijos efektyvumo koef.)	-	4	3,82	3,6	3,35	3,54	3,54	3,31	3,12	2,81	
VIDINIAI BLOKAI		RWM-1.5R2E	RWM-2.0R2E	RWM-2.5R2E	RWM-3.0R2E	RWM4.0N1E	RWM5.0N1E	RWM6.0N1E	RWM8.0N1E	RWM10.0N1E	
Elektrinis šildytuvai / 3 pakopų	kW	3 (1+1+1)				6 (2+2+2)	6 (2+2+2)	6 (2+2+2)	9 (3+3+3)	9 (3+3+3)	
Grynasis (neto) svoris	kg	34				46	48	48	60	62	
Matmenys (A x P x G)	mm	712 x 450 x 285				890 x 520 x 370		890 x 670 x 370			
Garso galia	dB(A)	41				39		47			
Hidrauliniai duomenys											
Išsiplėtimo indas	l	6				6		10			
Vandens srautas (min./vard./maks.)	m ³ /val	0,5/0,6/2,2		0,5/0,8/2,2	0,6/1/2,7	0,6/1,4/2,7	1/1,89/2,9	1,1/2,41/3	1,2/2,75/3	2/3,44/4,5	2,2/4,13/4,6
Uždarymo vožtuvai (tiekiama vožtuvai su išoriniais sriegiais)	col.	1"				1" 1/4		1" 1/4			
Min. vandens kiekis sistemoje	l	28				38	46	55	76	79	
Elektros instaliacija											
Maitinimas	-	230V / 1Ph / 50Hz ar 400V / 3Ph / 50Hz				230V / 1Ph / 50Hz ar 400V / 3Ph / 50Hz		400V / 3Ph / 50Hz			
1~230V	Maks. srovė su elektriniu šildytuvu	A	13,67				30,5		-		
	Kabelio plotis (mm ²) / maks. ilgis (m) ⁽¹⁾	-	3 x 2,5 / 14				3 x 6 / 28		-		
	Maks. srovė su elektriniu šildytuvu + talpykla / „Yutaki S“ (pasirinktinai)	A	25,63				45,5		-		
	Kabelio plotis (mm ²) / maks. ilgis (m) ⁽¹⁾	-	3 x 6 / 28				3 x 10 / 30		-		
3~400V	Maks. srovė su elektriniu šildytuvu	-	4,96				10,3		15,3		
	Kabelio plotis (mm ²) / maks. ilgis (m) ⁽¹⁾	-	-	-	-	-	5 x 2,5 / 20		5 x 2,5 / 20		
	Maks. srovė su elektriniu šildytuvu + talpykla / „Yutaki S“ (pasirinktinai)	-	16,92				25,4		30,4		
	Kabelio plotis (mm ²) / maks. ilgis (m) ⁽¹⁾	-	-	-	-	-	5 x 6 / 20		5 x 6 / 20		
IŠORINIAI BLOKAI		RAS-1.5WHVRP2E	RAS-2WHVRP2E	RAS-2.5WHVRP2E	RAS-3WHVRP2E	RAS-4WH(V)NPE	RAS-5WH(V)NPE	RAS-6WH(V)NPE	RAS-8WHNPE	RAS-10WHNPE	
Garso slėgio lygis 1 m atstumu šildymo režime / Garso galios lygis	dB(A)	44 / 59	50 / 61	53 / 63	53 / 66	49 / 64	50 / 65	50 / 67	59 / 73	60 / 74	
Oro srautas	m ³ /val	2754				3420		4800			
Matmenys (A x P x G)	mm	628 x 882 x 305				1380 x 950 x 370		7620			
Grynasis (neto) svoris	kg	45				103		137		139	
Temperatūros ribos vėsinimo / šildymo / KV režimuose	°C	+10~+46 // -20~+25 // -20~+35				+10~+46 // -25~+25 // -25~+35					
Šaltnešis											
Vamzdelio skersmuo (skystis - dujos)	col.	1/2" - 1/4"				3/8" - 5/8"		3/8" - 1"		1/2" - 1"	
Min./maks. vamzdžio ilgis / Aukščių skirtumas	m	3 - 30 / 20				5 - 75 / 20		5 - 70 / 20			
Šaltnešio kiekis / Reikalingas papildymas	kg / g / m	1,1 iki 10 m / 15		1,2 iki 10 m / 15		3,3 iki 15 m / 60	3,4 iki 15 m / 60		5 iki 15 m / 65	5,3 iki 15 m / 120	
Šaltnešis	-	R32				R410A					
Kompresorius	-	ROTORINIS				SPIRALINIS					
Elektros instaliacija											
Maitinimas	-	230V / 1Ph / 50Hz				230V / 1Ph / 50Hz ar 400V / 3Ph / 50Hz		400V / 3Ph / 50Hz			
1~230V	Maks. srovė	A	12,6				16,5		-		
	Kabelio plotis (mm ²) / maks. ilgis (m) ⁽¹⁾	-	3 x 2,5 / 28				3 x 4 / 21		-		
3~400V	Maks. srovė	A	-	-	-	-	14	16	24	24	
	Kabelio plotis (mm ²) / maks. ilgis (m) ⁽¹⁾	-	-	-	-	-	5 x 2,5 / 16	5 x 2,5 / 16	5 x 6 / 26		
Ryšio kabeliai (ekranuoti)	(mm ²)	2 x 0,75				2 x 0,75					
KAINA nurodyta su PVM, 230V		5527 EUR	5660 EUR	6022 EUR	6151 EUR	9573 EUR	9874 EUR	10089 EUR	-	-	
KAINA nurodyta su PVM, 400V		-	-	-	-	9659 EUR	10033 EUR	10248 EUR	12236 EUR	12583 EUR	

(1) Pateikti duomenys yra tik orientaciniai. Atitinka taikomus elektros instaliacijos standartus. (V) = vienfazis.

Yutaki SCombi

Modelis	R32				R410A			
	YUTAKI SCOMBI 3.5kW	YUTAKI SCOMBI 4.3kW	YUTAKI SCOMBI 6kW	YUTAKI SCOMBI 8kW	YUTAKI SCOMBI 11kW	YUTAKI SCOMBI 14kW	YUTAKI SCOMBI 16kW	
Šildymo duomenys (orientaciniai duomenys)								
Min./vard./maks. šildymo galia (A7/W35)	kW	1,85 / 3,5 / 6,3	1,85 / 4,3 / 6,5	2,1 / 6 / 8,6	2,1 / 8 / 11	4,3 / 11 / 15,2	4,8 / 14 / 16,7	5,5 / 16 / 17,8
Vard./maks. šildymo galia (A-7/W35)	kW	3,0 / 5,21	4,5 / 5,5	5,3 / 6,2	5,8 / 7,5	9,7 / 10,6	11,5 / 12	12 / 13
Vard./maks. šildymo galia (A-7/W45)	kW	- / -	- / -	- / -	- / -	10 / 10	11 / 11,6	11,5 / 12,5
Vard./maks. šildymo galia (A-7/W55)	kW	3 / 3,84	4 / 4,77	4,7 / 5	5 / 5,5	8,7 / 9,7	9,7 / 11,2	10,5 / 12
Vard. naudojami galia (A7/W55)	kW	0,69	0,86	1,2	1,74	2,2	2,97	3,5
Efektyvumo koeficientas COP (A7/W35) pagal EN14511	-	5,1	5	5	4,6	5	4,71	4,57
Sezoninis efektyvumo koef. (SCOP, vidutinio klimato), esant 35 °C / 55 °C, pagal EN14825	-	4,46 / 3,2	4,57 / 3,32	4,5 / 3,25	4,5 / 3,2	4,8 / 3,5	4,48 / 3,43	3,9 / 3,23
Sezoninis efektyvumo koef. šildymui r̄s (35 °C) 1-3~	%	175				187 / 186	175 / 174	153 / 152
Sezoninis efektyvumo koef. šildymui r̄s (35 °C) 1-3~	%	125				136 / 135	133 / 133	125 / 125
Energijos naudojimo efektyvumo klase 35 °C / 55 °C	-	A+++ / A++				A+++ / A++		A++ / A++
Šildymui ruošiamo vandens temperatūros diapazonas	°C	20 / 60°C				20 / 60°C		
Maks. ruošiamo vandens temperatūra tik termodinaminame režime	°C	Ruošia 60 °C temp. vandenį prie -5 °C				Ruošia 60 °C temp. vandenį prie -10 °C		
Karšto vandens ruošimas (orientaciniai duomenys)								
KV efektyvumo koeficientas COP (220 l) pagal EN16147	-	3,0				3,1		
Sezoninis efektyvumas η _{wh} (L ciklas)	%	125				127		
Energijos efektyvumo klase	-	A+				A+		
Pašildymo trukme	val:min	1:40				1:05		
Naudojami galia budejimo režime (Pes)	W	30				34		
Maks. naudojamo karšto vandens turis (Vmaks.)	l	288				288		
Ruošiamo karšto vandens temperatūros diapazonas	°C	30 / 55°C				30 / 55°C		
Vėsinimo duomenys (papildoma funkcija) (orientaciniai duomenys)								
Vard./maks. vėsinimo galia (A35/W7)	kW	3,5 / 4,69	4 / 5,12	5,3 / 6	6,5 / 7	7,2 / 11,8	9,5 / 12,6	10,5 / 13,7
Vard. naudojami galia (A35/W7)	kW	0,88	1,05	1,47	1,94	2,18	2,95	3,72
EER (energijos efektyvumo koef.)	-	4	3,8	3,6	3,35	3,54	3,54	3,31
VIDINIAI BLOKAI		RWD-1.5RW2E-220S	RWD-2.0RW2E-220S(-6H)	RWD-2.5RW2E-220S(-6H)	RWD-3.0RW2E-220S(-6H)	RWD-4.0NW1E-220S	RWD-5.0NW1E-220S	RWD-6.0NW1E-220S
Elektrinis šildytuvai / 3 pakopų	kW	3 (1+1+1)	3 (1+1+1)	3 (1+1+1)	3 (1+1+1)	6 (2+2+2)	6 (2+2+2)	6 (2+2+2)
Elektrinis šildytuvai Nordic vers. / 3 pakopų	kW	-	6 (2+2+2)	6 (2+2+2)	6 (2+2+2)	-	-	-
Talpyklos šildytuvai	kW	2,7	2,7	2,7	2,7	2,7	2,7	2,7
Grynasis (neto) svoris	kg	108	108	110	110	124	126	126
Matmenys (A x P x G)	mm	1788 x 595 x 598				1788 x 595 x 598		
Garso galia	dB(A)	37				39		
KV talpyklos turis / medžiaga	l	220 / „Duplex“				220 / „Duplex“		
Hidrauliniai duomenys								
Išsiplėtimo indas	l	6				6		
Vandens srautas (min./vard./maks.)	m3/val.	0,5 / 0,6 / 2,1	0,5 / 0,6 / 2,1	0,6 / 1 / 2,5	0,6 / 1 / 2,5	1 / 1,89 / 2,7	1,1 / 2,41 / 2,8	1,2 / 2,75 / 2,8
Uždarymo vožtuvai (tiekiami vožtuvai su išoriniais sriegiais)	col.	1"				1" 1/4		
KV jungtys	col.	3/4"				3/4"		
Min. vandens kiekis sistemoje	l	28				38	46	55
Elektros instaliacija								
Maitinimas	-	230V / 1Ph / 50Hz ar 400V / 3Ph / 50Hz				230V / 1Ph / 50Hz ar 400V / 3Ph / 50Hz		
1~ 230V	A	25,63 / 38,67				44,8		
Kabelio plotis (mm²) / maks. ilgis (m) ⁽¹⁾	-	3 x 6 / 28				3 x 10 / 30		
1~ 400V	-	-	-	-	-	24,7		
Maks. srove su elektriniu šildytuvu + talpyklos šildytuvai	-	-	-	-	-	5 x 6 / 20		
Kabelio plotis (mm²) / maks. ilgis (m) ⁽¹⁾	-	-	-	-	-	RAS-5WH(V)NPE		
IŠORINIAI BLOKAI		RAS-1.5WHVRP2E	RAS-2WHVRP2E	RAS-2.5WHVRP2E	RAS-3WHVRP2E	RAS-4WH(V)NPE	RAS-5WH(V)NPE	RAS-6WH(V)NPE
Garso slėgio lygis 1 m atstumu / Garso galios lygis šildymo režime	dB(A)	44 / 59	50 / 61	53 / 63	53 / 66	49 / 64	50 / 65	50 / 67
Oro srautas	m³/h	2754	628 x 882 x 305		3420	4800	5400	6000
Matmenys (A x P x G)	mm	1380 x 950 x 370				1380 x 950 x 370		
Grynasis (neto) svoris	kg	45				103		
Temperatūros ribos vėsinimo / šildymo / KV režimuose	°C	+10~+46 // -20~+25 // -20~+35				+10~+46 // -25~+25 // -25~+35		
Šaltnešis								
Vamzdelio skersmuo (skystis - dujos)	col.	1/4" - 1/2"				3/8" - 5/8"		
Min./maks. vamzdžio ilgis / Aukščių skirtumas	m	3 - 30 / 20				5 - 75 / 20		
Šaltnešio kiekis / Reikalingas papildymas	kg / g / m	1,1 iki 10 m / 15		1,2 iki 10 m / 15		3,3 iki 15 m / 60	3,4 iki 15 m / 60	
Šaltnešis	-	R32				R410A		
Kompresorius	-	ROTORINIS				SPIRALINIS		
Elektros instaliacija								
Maitinimas	-	230V / 1Ph / 50Hz				230 V / 1 Ph / 50 Hz ar 400 V / 3 Ph / 50 Hz		
1~ 230V	A	10,4	10,4	12,9	15,8	30,5		
Kabelio plotis (mm²) / maks. ilgis (m) ⁽¹⁾	-	3 x 2,5 / 28	3 x 2,5 / 28	3 x 2,5 / 24	3 x 4 / 21	3 x 6 / 30		
3~ 400V	A	-	-	-	-	14	16	
Kabelio plotis (mm²) / maks. ilgis (m) ⁽¹⁾	-	-	-	-	-	5 x 2,5 / 16	5 x 2,5 / 16	
Ryšio kabeliai (ekranuoti)	mm²	2 x 0,75				2 x 0,75		
KAINA nurodyta su PVM, 230V		8214 EUR	8373 EUR	8762 EUR	9029 EUR	13078 EUR	13451 EUR	13714 EUR
KAINA nurodyta su PVM, 400V		-	-	-	-	13164 EUR	13610 EUR	13873 EUR
KAINA nurodyta su PVM, 230V Nordic		-	8474 EUR	8860 EUR	9131 EUR	-	-	-

(1) Pateikti duomenys yra tik orientaciniai. Atitinka taikomus elektros instaliacijos standartus. (V) = vienfazis. (-6H) = Nordic vidaus bloko versija.

„SPLIT“ TIPO ŠILUMOS SIURBLYS ORAS-VANDUO

13

„YUTAKI S“ IR „YUTAKI SCOMBI“

Pastabos

Handwriting practice area consisting of 20 horizontal dotted lines.

Handwriting practice lines consisting of 20 horizontal dotted lines.

Hitachi

HITACHI. CERTIFIED QUALITY



„Eurovent“ sertifikuotas našumas:
„Johnson Controls Hitachi“ dalyvauja „Eurovent“
sertifikavimo programoje. Patikrinkite sertifikato
galiojimą adresu: www.eurovent-certification.com

„Hitachi Cooling & Heating“ pasilieka teisę keisti šiame kataloge pateiktas
specifikacijas be išankstinio įspėjimo. Šio katalogo paskirtis yra tik informacinė.
„Hitachi Cooling & Heating“ neprisima jokios atsakomybės už tiesioginę ar
netiesioginę žalą, atsiradusią dėl šiame kataloge pateiktų rekomendacijų naudojimo
ar aiškinimo.